

CONIGARDEN



CONI GARDEN

Il Complesso Conigarden a Lecce rappresenta un ambizioso progetto di nuove costruzioni di appartamenti che promettono un'esperienza abitativa unica nel suo genere. Situato in una posizione privilegiata, offre una vista panoramica mozzafiato sul Coni e sui dintorni circostanti.



CONI GARDEN

Il progetto è stato studiato zper massimizzare la vista panoramica e garantire un'illuminazione naturale ottimale all'interno degli appartamenti.

Gli spazi esterni sono ampi e attrezzati, offrendo agli abitanti la possibilità di godere appieno del clima e della bellissima vista.

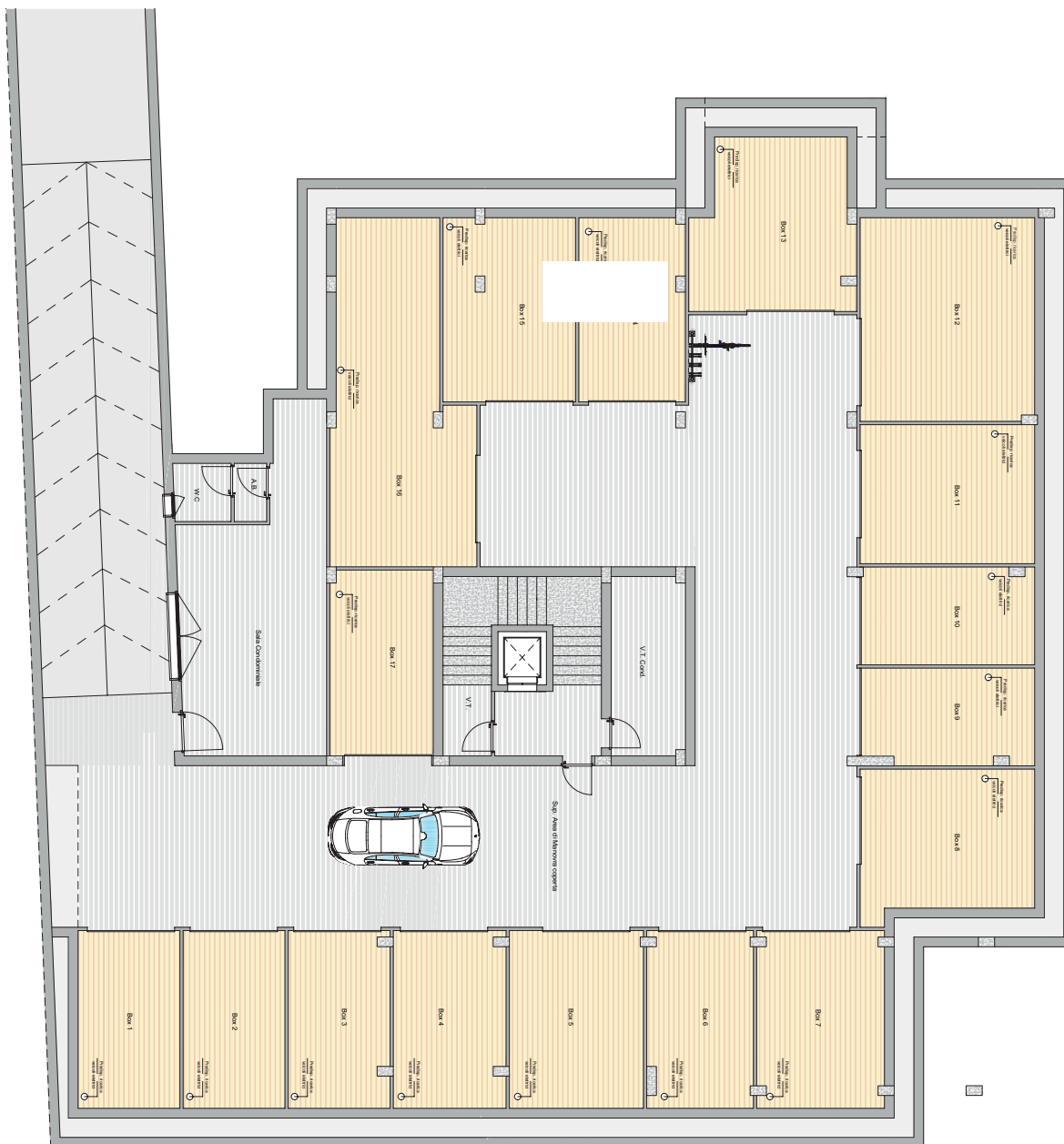












CONI GARDEN

Ogni appartamento offre finiture di alta qualità, una selezione dei migliori materiali, arredi eleganti, sofisticati e di lusso.

Inoltre, è possibile personalizzare ogni appartamento in base alle dimensioni e alle preferenze dei clienti, compresa la scelta delle finiture e dei dettagli di design interni, seguendo il concetto di “home tailor made”. un’esperienza abitativa senza pari.

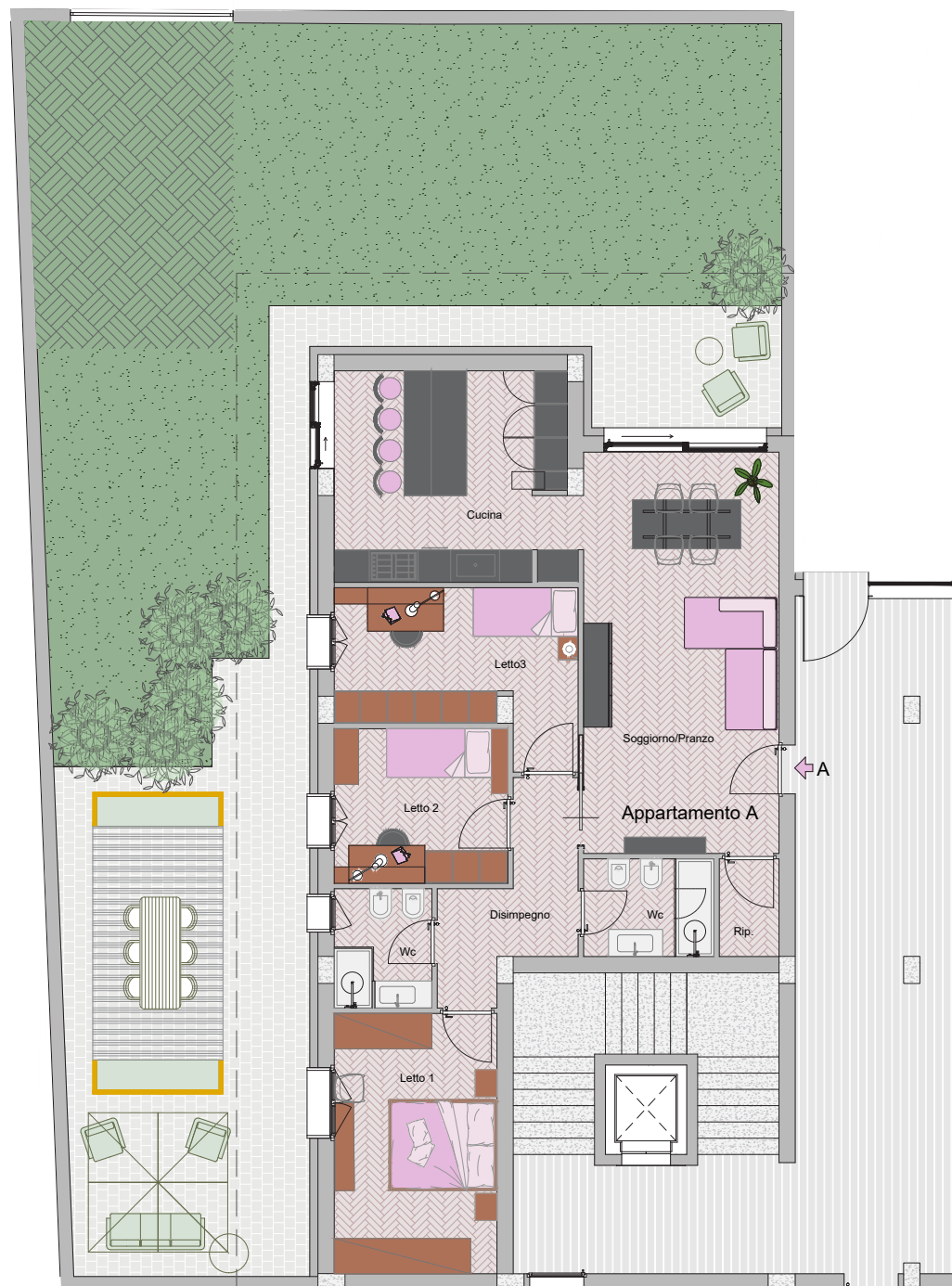
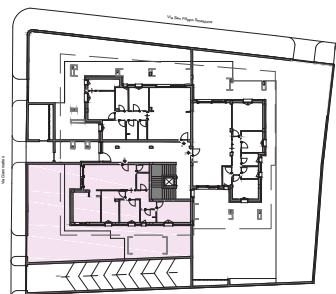


PIANO TERRA

Via Giamatteo



Via San Filippo Smaildone





APPARTAMENTO A0

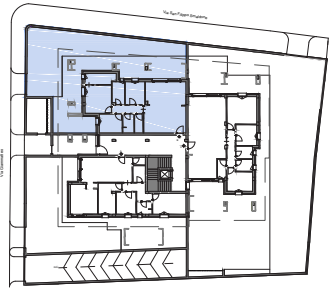
Superficie commerciale: 187 mq

CARATTERISTICHE

- Luminoso Living room
- Ampia cucina
- Zona Giorno/Notte separate

FINITURE

- Classe energetica A4
- Serramenti all'avanguardia
- Rivestimenti in gres grande formato
- Pavimentazione in gres





APPARTAMENTO B0

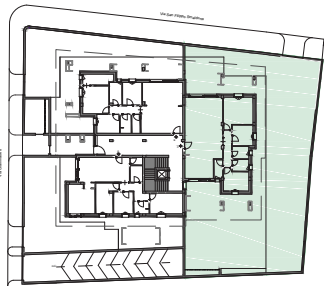
Superficie commerciale: 199,30 mq

CARATTERISTICHE

- Luminoso Living room
- Ampia cucina
- Zona Giorno/Notte separate

FINITURE

- Classe energetica A4
- Serramenti all'avanguardia
- Rivestimenti in gres grande formato
- Pavimentazione in gres



APPARTAMENTO C0

Superficie commerciale: 280,50 mq

CARATTERISTICHE

- Luminoso Living room
- Ampia cucina
- Zona Giorno/Notte separate

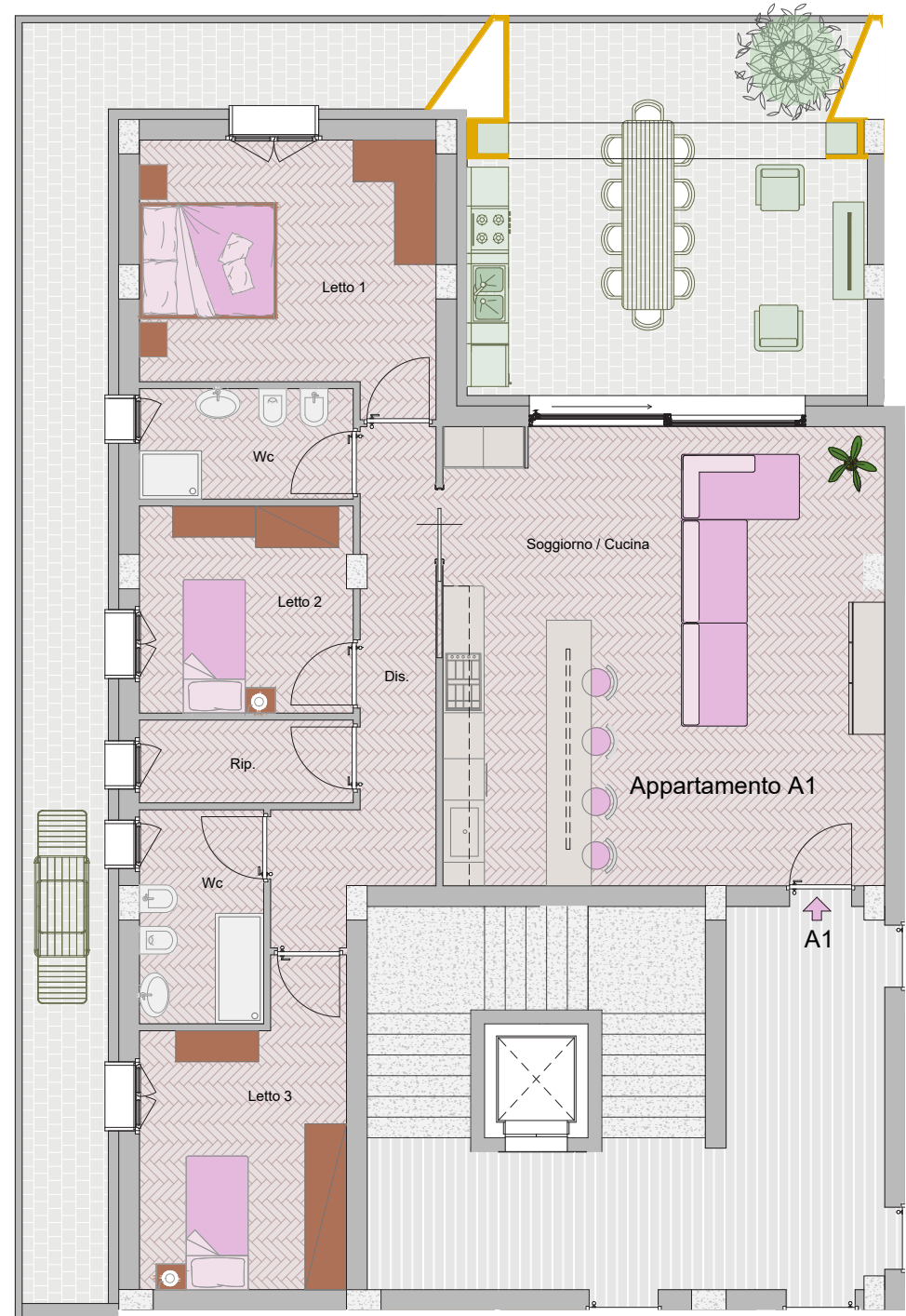
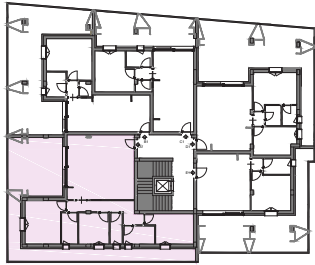
FINITURE

- Classe energetica A4
- Serramenti all'avanguardia
- Rivestimenti in gres grande formato
- Pavimentazione in gres



PRIMO PIANO







APPARTAMENTO A1

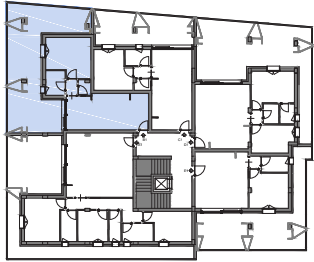
Superficie commerciale: 177 mq

CARATTERISTICHE

- Luminoso Living room
- Ampia cucina
- Zona Giorno/Notte separate

FINITURE

- Classe energetica A4
- Serramenti all'avanguardia
- Rivestimenti in gres grande formato
- Pavimentazione in gres





APPARTAMENTO B1

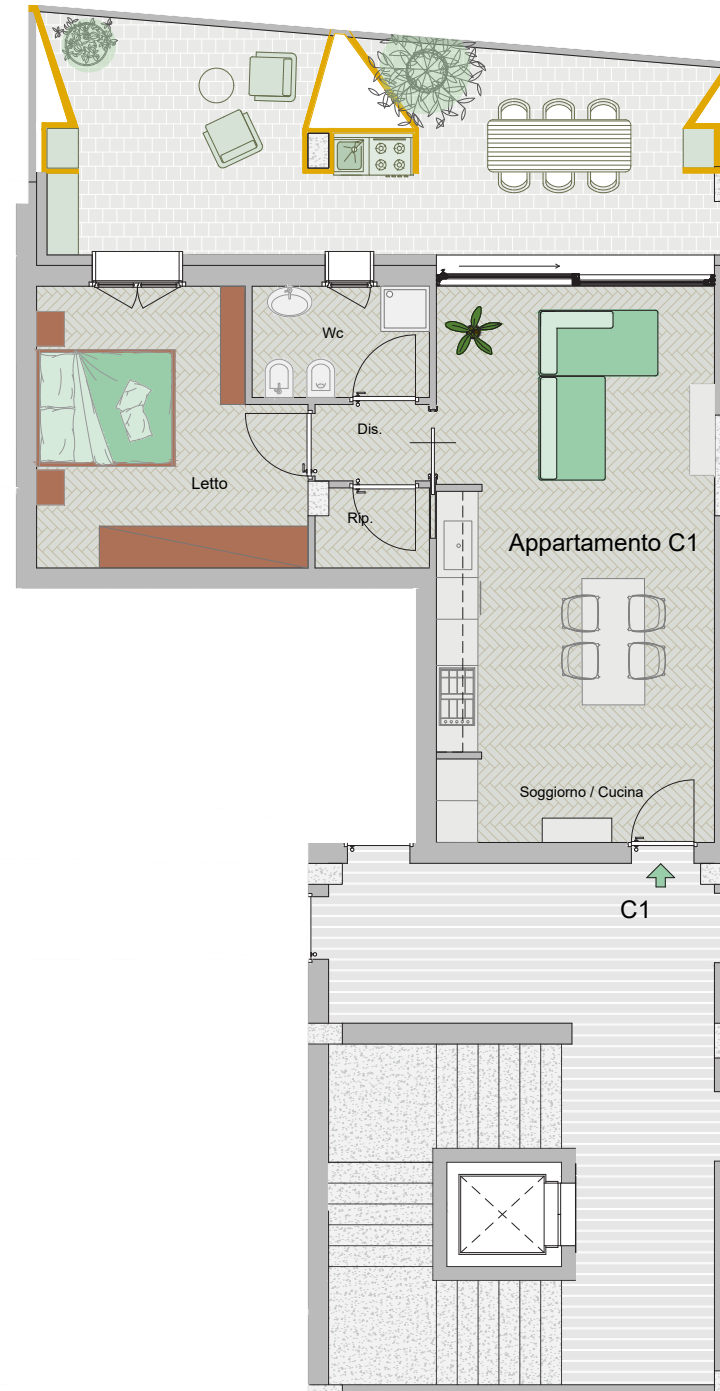
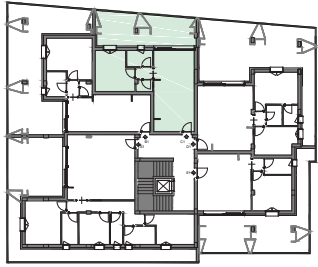
Superficie commerciale: 108,40 mq

CARATTERISTICHE

- Luminoso Living room
- Ampia cucina
- Zona Giorno/Notte separate

FINITURE

- Classe energetica A4
- Serramenti all'avanguardia
- Rivestimenti in gres grande formato
- Pavimentazione in gres





APPARTAMENTO C1

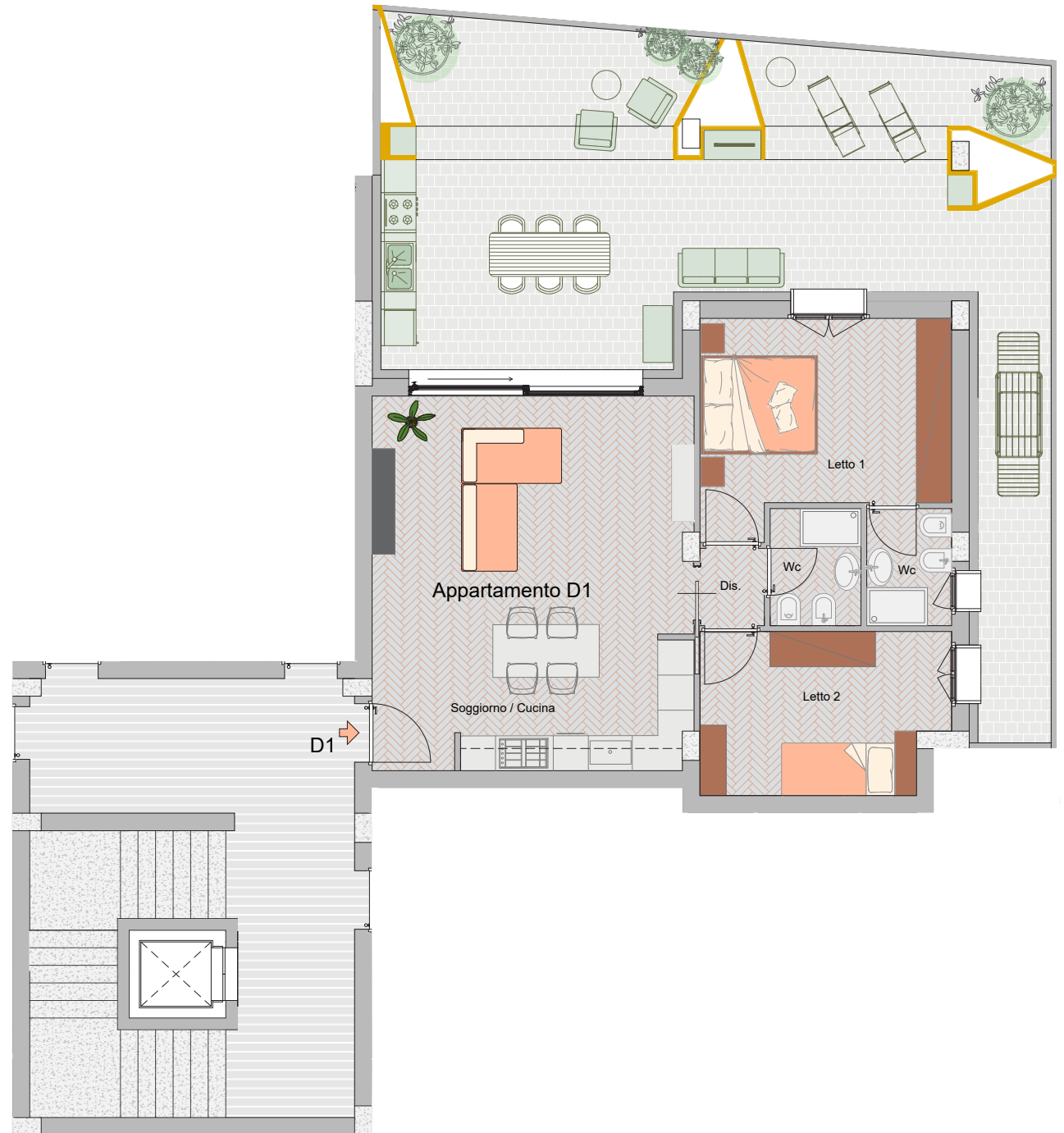
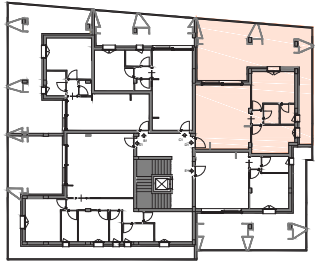
Superficie commerciale: 90,20 mq

CARATTERISTICHE

- Luminoso Living room
- Ampia cucina
- Zona Giorno/Notte separate

FINITURE

- Classe energetica A4
- Serramenti all'avanguardia
- Rivestimenti in gres grande formato
- Pavimentazione in gres





APPARTAMENTO D1

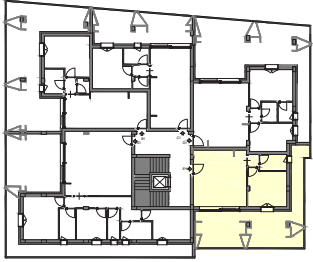
Superficie commerciale: 127 mq

CARATTERISTICHE

- Luminoso Living room
- Ampia cucina
- Zona Giorno/Notte separate

FINITURE

- Classe energetica A4
- Serramenti all'avanguardia
- Rivestimenti in gres grande formato
- Pavimentazione in gres





APPARTAMENTO E1

Superficie commerciale: 94,80 mq

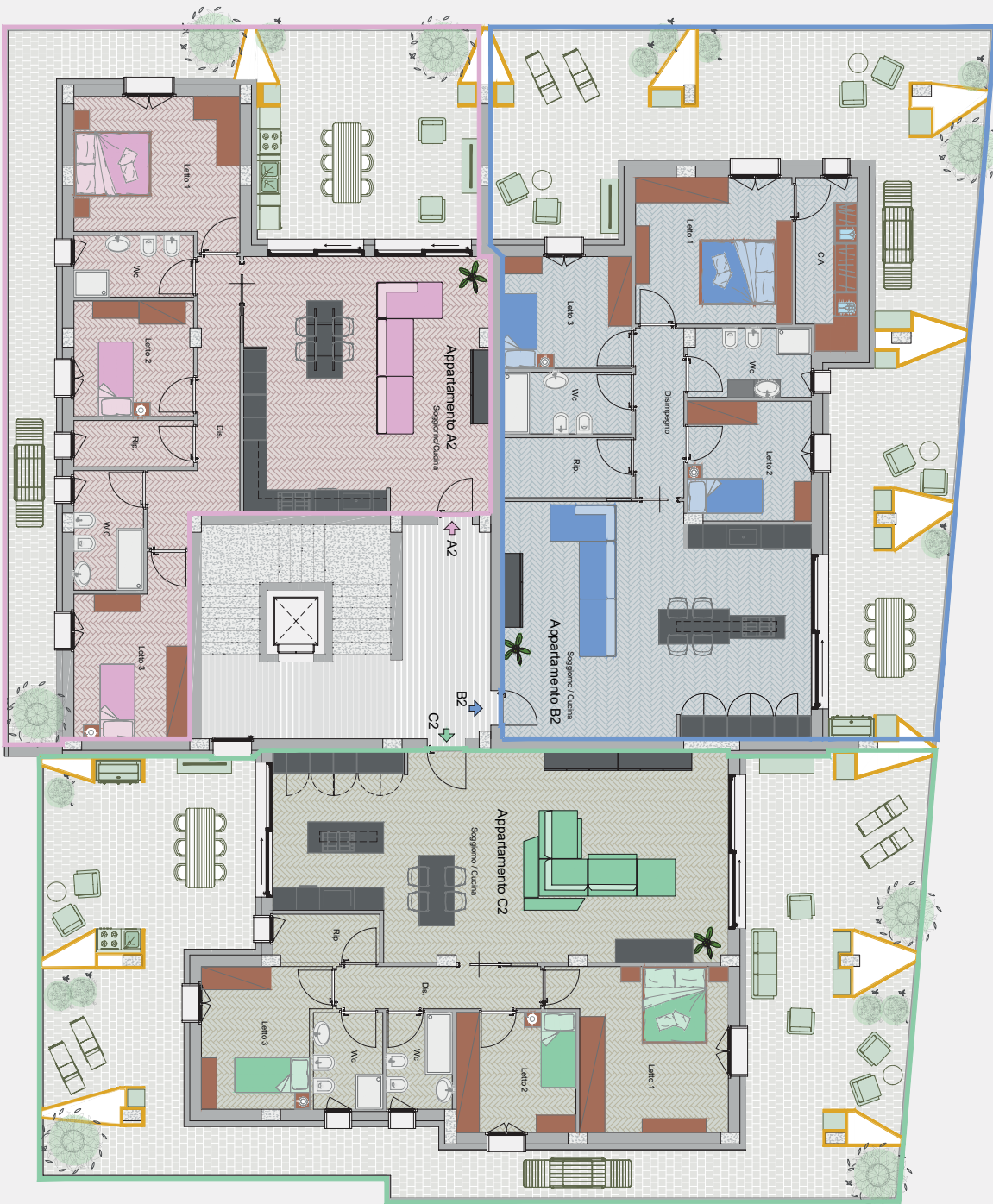
CARATTERISTICHE

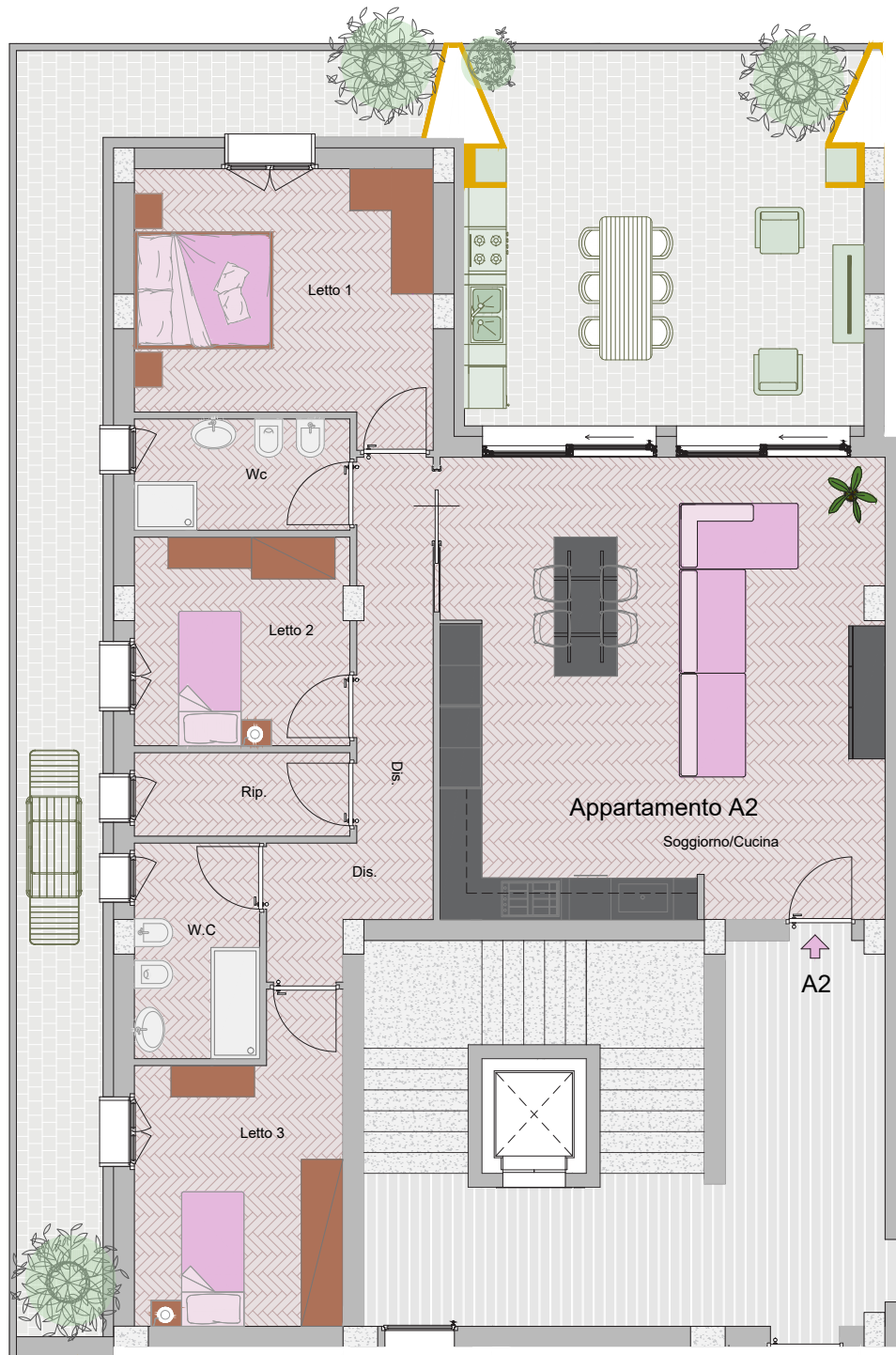
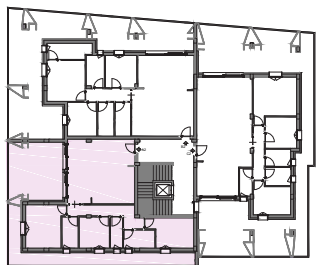
- Luminoso Living room
- Ampia cucina
- Zona Giorno/Notte separate

FINITURE

- Classe energetica A4
- Serramenti all'avanguardia
- Rivestimenti in gres grande formato
- Pavimentazione in gres

SECONDO PIANO





APPARTAMENTO A2

Superficie commerciale: 177 mq

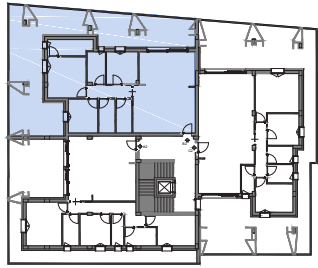
CARATTERISTICHE

- Luminoso Living room
- Ampia cucina
- Zona Giorno/Notte separate

FINITURE

- Classe energetica A4
- Serramenti all'avanguardia
- Rivestimenti in gres grande formato
- Pavimentazione in gres







APPARTAMENTO B2

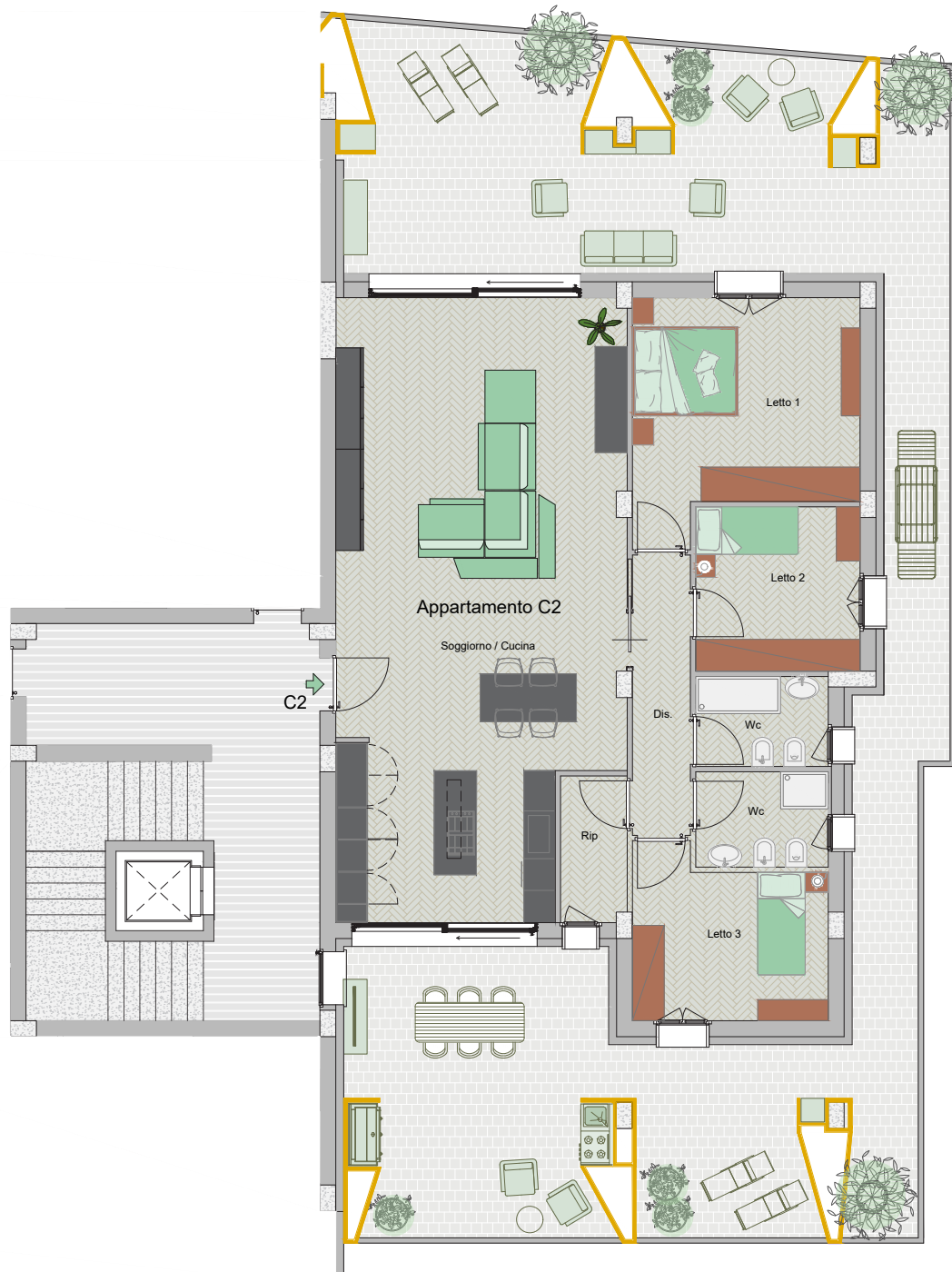
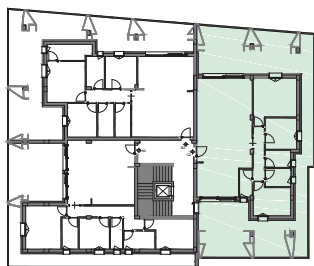
Superficie commerciale: 194 mq

CARATTERISTICHE

- Luminoso Living room
- Ampia cucina
- Zona Giorno/Notte separate

FINITURE

- Classe energetica A4
- Serramenti all'avanguardia
- Rivestimenti in gres grande formato
- Pavimentazione in gres





APPARTAMENTO C2

Superficie commerciale: 219 mq

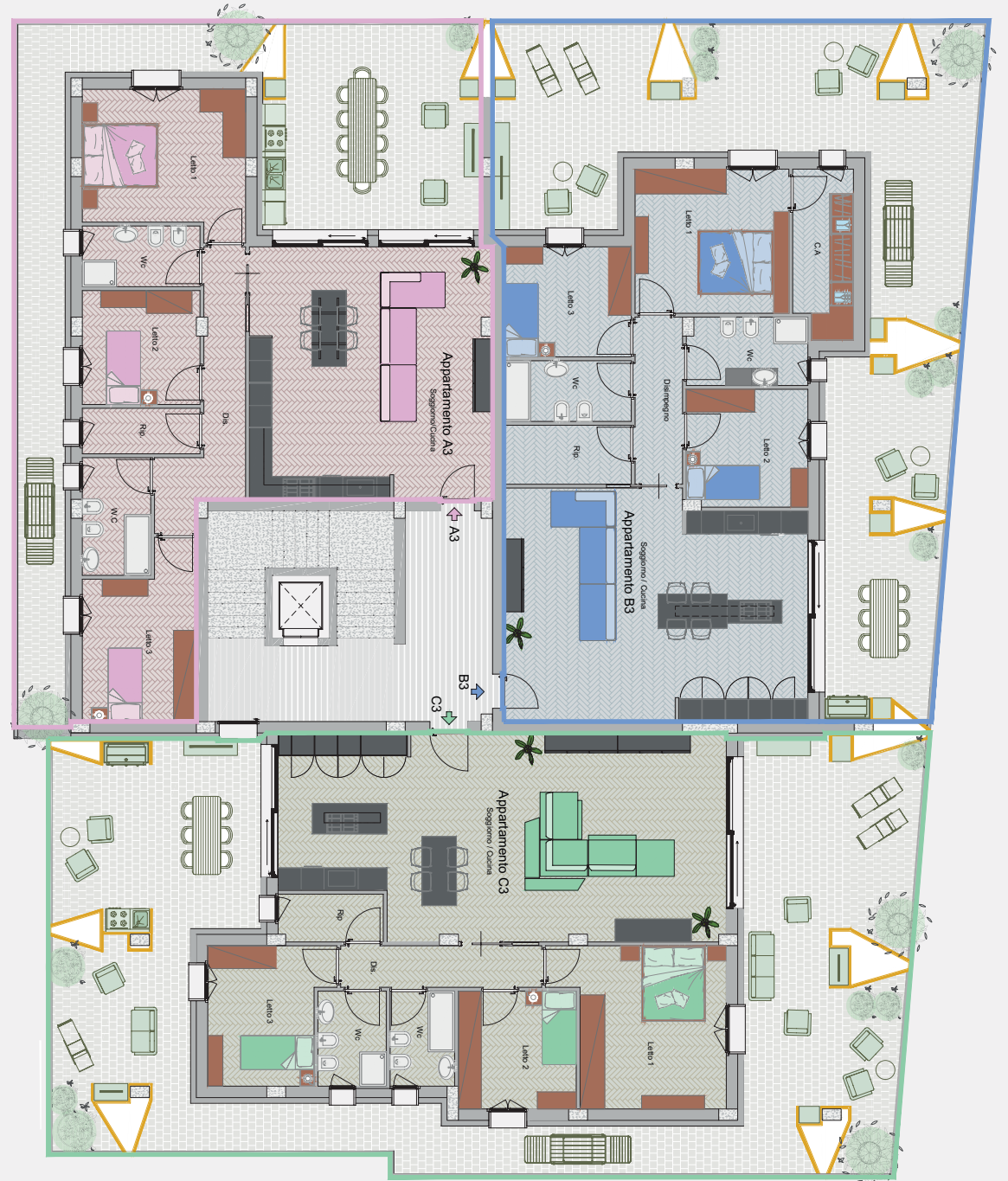
CARATTERISTICHE

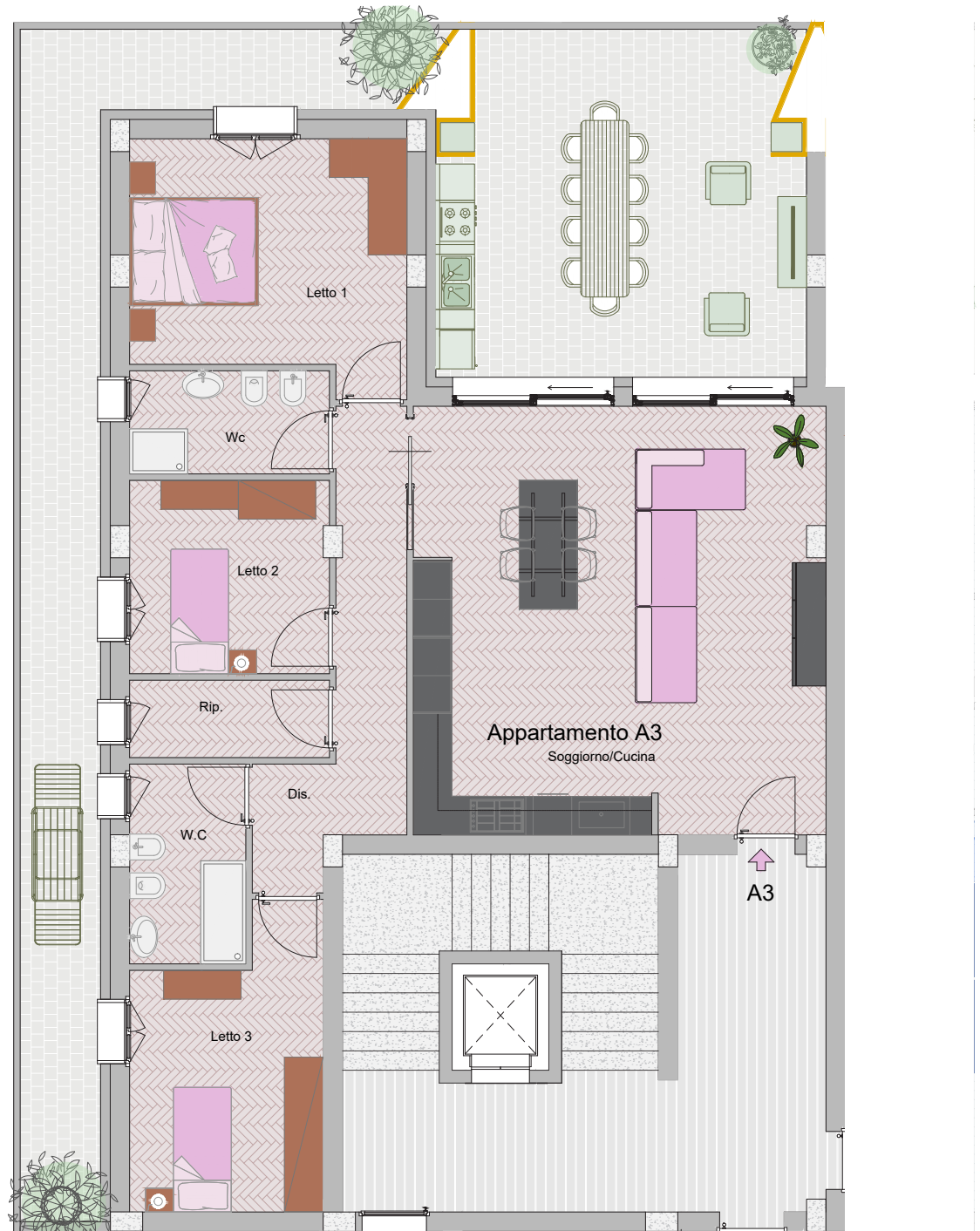
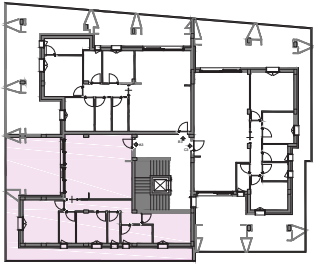
- Luminoso Living room
- Ampia cucina
- Zona Giorno/Notte separate

FINITURE

- Classe energetica A4
- Serramenti all'avanguardia
- Rivestimenti in gres grande formato
- Pavimentazione in gres

TERZO PIANO





APPARTAMENTO A3

Superficie commerciale: 176 mq

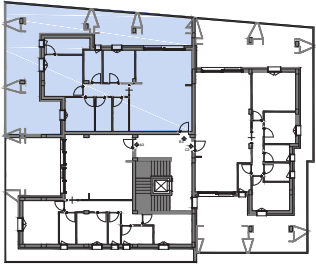
CARATTERISTICHE

- Luminoso Living room
- Ampia cucina
- Zona Giorno/Notte separate

FINITURE

- Classe energetica A4
- Serramenti all'avanguardia
- Rivestimenti in gres grande formato
- Pavimentazione in gres







APPARTAMENTO B3

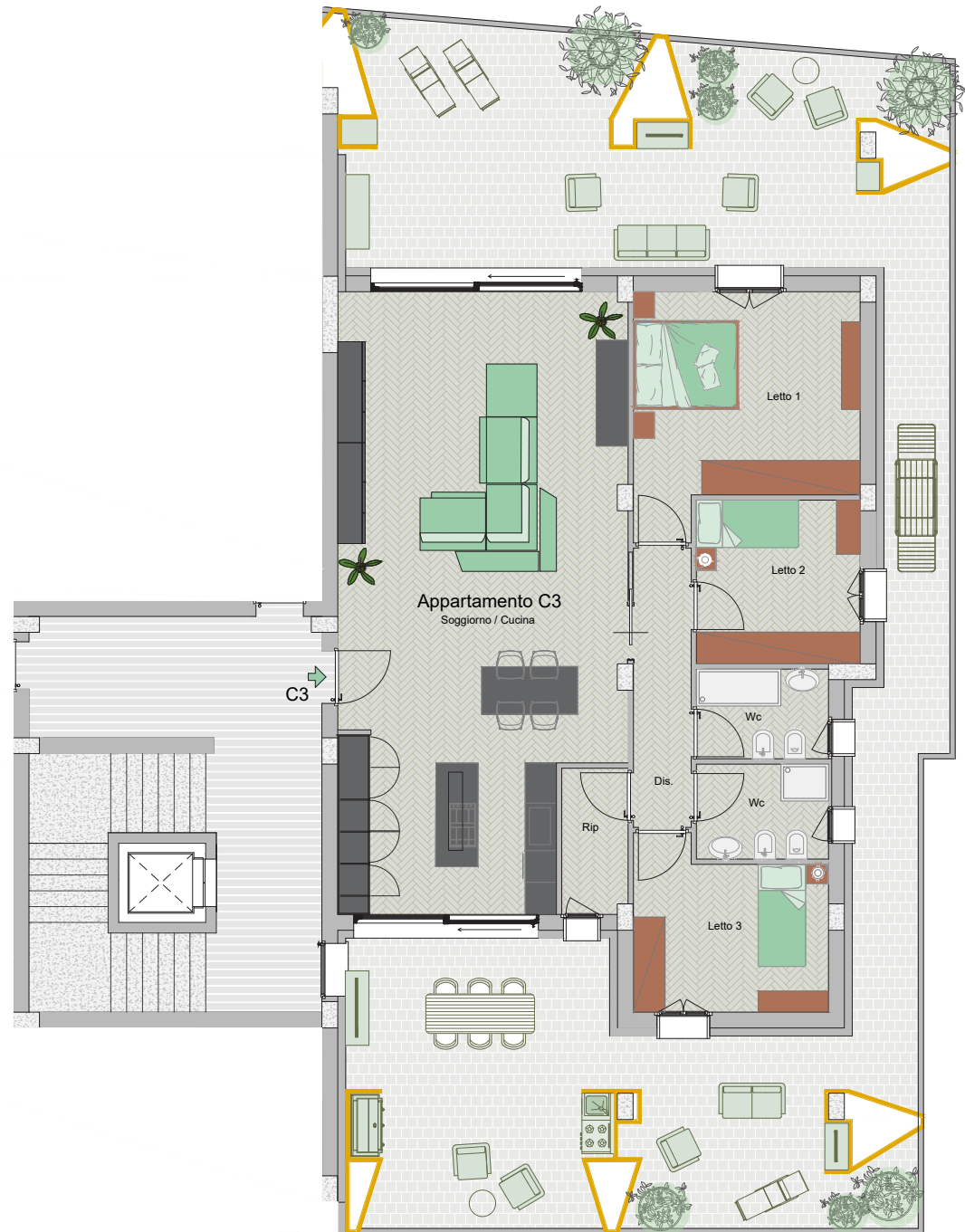
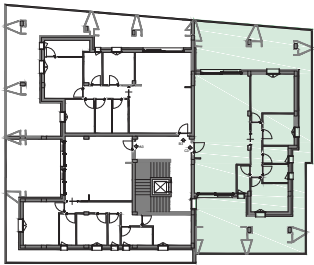
Superficie commerciale: 194 mq

CARATTERISTICHE

- Luminoso Living room
- Ampia cucina
- Zona Giorno/Notte separate

FINITURE

- Classe energetica A4
- Serramenti all'avanguardia
- Rivestimenti in gres grande formato
- Pavimentazione in gres





APPARTAMENTO C3

Superficie commerciale: 218 mq

CARATTERISTICHE

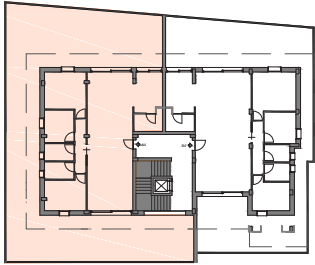
- Luminoso Living room
- Ampia cucina
- Zona Giorno/Notte separate

FINITURE

- Classe energetica A4
- Serramenti all'avanguardia
- Rivestimenti in gres grande formato
- Pavimentazione in gres

QUARTO PIANO







APPARTAMENTO A4

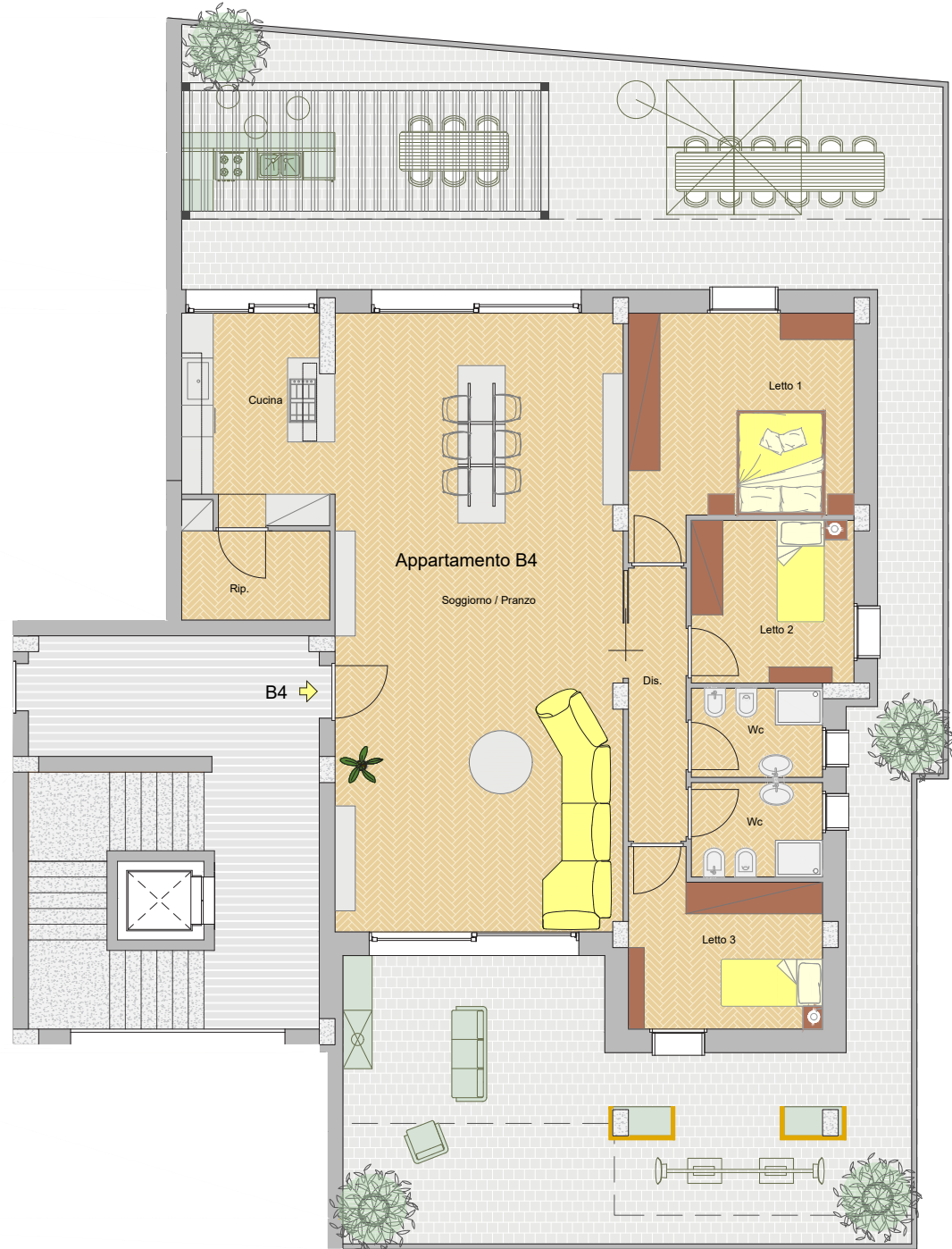
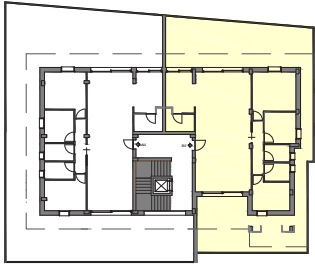
Superficie commerciale: 254 mq

CARATTERISTICHE

- Luminoso Living room
- Ampia cucina
- Zona Giorno/Notte separate

FINITURE

- Classe energetica A4
- Serramenti all'avanguardia
- Rivestimenti in gres grande formato
- Pavimentazione in gres





APPARTAMENTO B4

Superficie commerciale: 231 mq

CARATTERISTICHE

- Luminoso Living room
- Ampia cucina
- Zona Giorno/Notte separate

FINITURE

- Classe energetica A4
- Serramenti all'avanguardia
- Rivestimenti in gres grande formato
- Pavimentazione in gres













GRIMALDI STORE LECCE

CONTATTACI

Per Scoprire il Progetto

Vico dei Fieschi, 16, 73100 Lecce

+39 0832 190 2429

+39 393 903 5134

info@grimaldistorelecce.it

